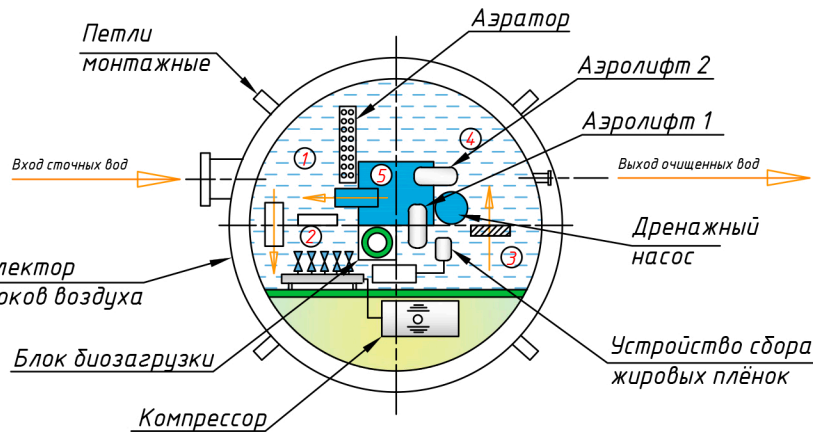
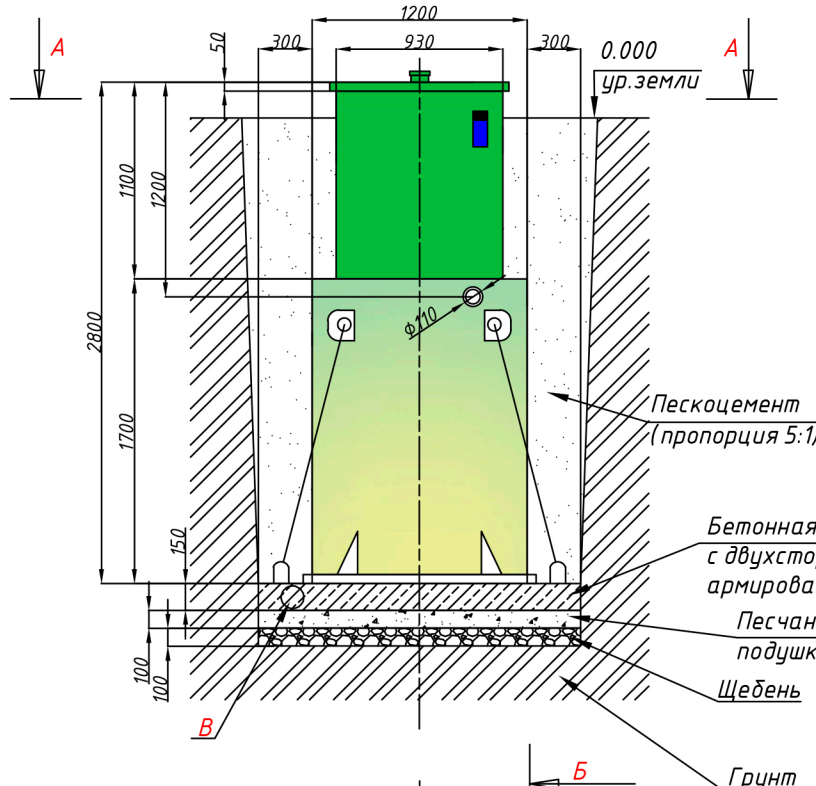
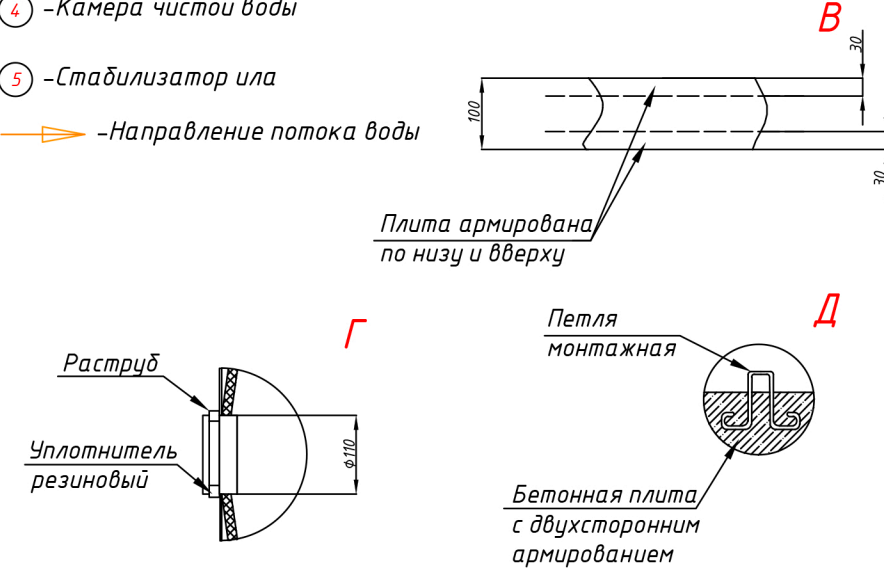
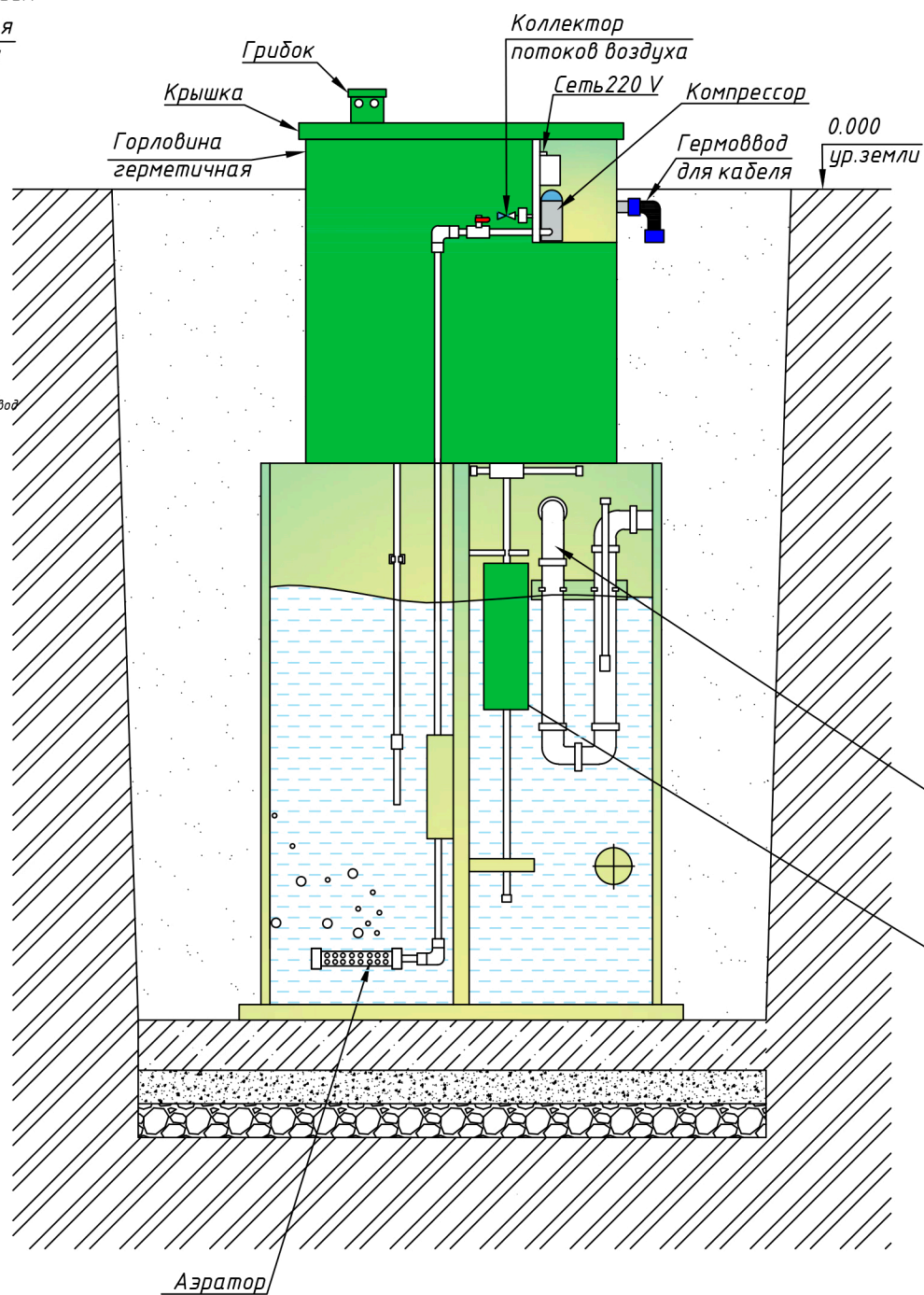


# Разрез (без основания) А-А



- ① - Аэротенк
- ② - Биореактор
- ③ - Камера денитрификации
- ④ - Камера чистой воды
- ⑤ - Стабилизатор или
- ➔ - Направление потока воды

# Разрез Б-Б



**Порядок проведения монтажных работ:**

1. Подготовка котлована L=1,8 м, B=1,8 м, H=3,1 м.
2. Засыпка на дно котлована щебня средней фракции толщиной 150 мм.
3. Сверху на щебень укладывается и уплотняется песчаная подушка толщиной не менее 50 мм.
4. На песчаную подушку заливается монолитная армированная плита H=300 мм (арматура класса А-III Ф12-14 мм., бетон М300).
5. Установка изделия на подготовленную плиту.
6. Крепление канатом из синтетического волокна Ф20-30 мм с шагом 1,5-2,0 м.
7. Обратная засыпка пазух котлована песком с периодическим поливом водой и его уплотнением, а также с одновременной заливкой водой внутрь изделия.

Устройство сбора жировых плёнок  
Блок биоагрузки

Перв. примен.  
Справ. №  
Подп. и дата.  
Изм. № и дата.  
Взам. инв. №  
Подп. и дата.  
Изм. № подл.

				<b>АЭРО 6 Пр Лонг</b>				
Изм.	Лист	№ докум.	Подп.	Дата	ГРИНЛОС Аэро 6 Пр Лонг (Монтажная схема) Удлиненная с насосом	Лит.	Масса	Масштаб
Разраб.							113	
Пров.						Лист	Листов 1	
Т. контр.						<b>Общий вид</b>		
Н. контр.								
Утв.								